

## PIATTAFORMA AUTOCARRATA DOPPIO ARTICOLATA



RISPONDE ALLE  
NORMATIVE:



### PUNTI DI FORZA

- ✓ *Eccezionale manovrabilità e facilità di utilizzo grazie alla stabilizzazione in sagoma e alla rotazione continua della torretta*
- ✓ *Presenza di corrente 230V in cesta*
- ✓ *Possibilità di lavorare in elettrico grazie alla predisposizione per elettropompa*
- ✓ *Elettropompa con motore a 380V disponibile su richiesta, con funzione di caricabatteria dell'autocarro*
- ✓ *Radiocomando che permette da remoto, all'operatore posto a terra, di comandare la navicella ed i suoi movimenti*

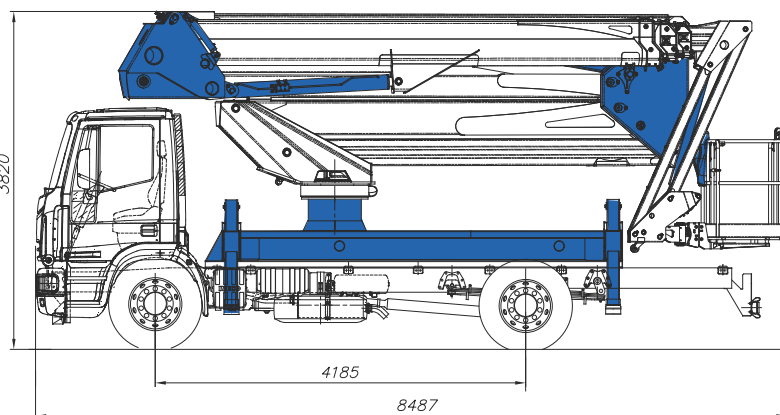
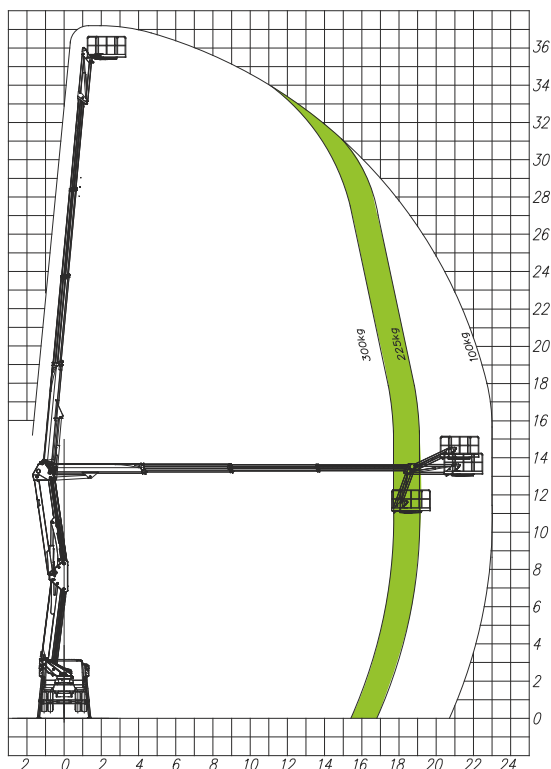
### CARATTERISTICHE STANDARD

- Braccio a doppia articolazione + jib articolato con rotazione verticale
- Portata piattaforma 300 Kg
- Comandi di avviamento/ arresto motore, stabilizzazione e segnalatore acustico dalla navicella
- Rotazione torretta di 700°
- Navicella in alluminio
- Baule porta attrezzi
- Presenza di 2 luci led ai lati della barra paraurti sul retro, attivabili tramite l'inserimento della presa di forza
- Presenza di 2 lampeggianti sopra la cabina attivabili tramite l'inserimento della presa di forza
- Possibilità di lavorare in elettrico mediante l'installazione di una elettropompa a 380 V
- Funzione RECOVERY che permette, con un solo tasto, il rientro e la chiusura automatica completamente autonoma di navicella ed elementi del braccio

# PIATTAFORMA AUTOCARRATA DOPPIO ARTICOLATA

## SOCAGE 37DJ (Speed)

ALTEZZA LAVORO 37,3 m



Installata su veicolo Iveco Eurocargo ML180E25, Euro 6

### CARATTERISTICHE STANDARD

Altezza di lavoro _____	37,3 m
Altezza piattaforma (piano calpestio) _____	35,3 m
Sbraccio laterale massimo _____	23 m
Portata massima in piattaforma _____	300 kg
Lunghezza totale _____	8,49 m
Larghezza in ordine di marcia _____	2,34 m
Larghezza stabilizzata _____	2,57 m
Altezza a riposo _____	3,82 m
Dimensione cestello _____	2 x 0,7 x 1,1 m
Interasse _____	4,18 m
Rotazione idraulica navicella _____	90° + 90°
Rotazione torretta _____	700°
Presse elettrica _____	230 V
Massa complessiva veicolo _____	18000 kg

### ALLESTIMENTO STANDARD

funzione Recovery, attivabile dal quadro comandi in cesta, con la cesta elevata e in qualsiasi posizione di lavoro: permette il rientro e la chiusura automatica completamente autonoma di navicella ed elementi del braccio. Con un solo tasto, da qualsiasi posizione di lavoro, si ritorna quindi automaticamente alla base;

fermo restando che la stabilizzazione può avvenire solamente dal quadro comandi a terra, è possibile retrarre gli stabilizzatori dalla navicella.



PER INFORMAZIONI

[www.gv3.it](http://www.gv3.it) |